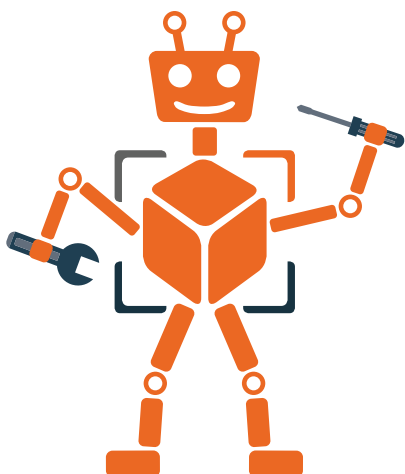


Der Baukasten für Ihre Datenprozesse und Schnittstellen

Robot erlaubt das einfache Erstellen von Schnittstellen und systemübergreifenden Workflows dank grafischer Oberfläche und innovativem Low-Code-Ansatz. Hunderte bereits vorhandener Anbindungen / Datenpunkte zu bekannten Anwendungen und der visuelle Drag&Drop-Editor machen Robot zu einem mächtigen Universalwerkzeug.

Anwendungsbeispiele:

- Synchronisation von Adresdaten / Artikeldaten zwischen Warenwirtschaft und DMS
- Freigabeworkflows via E-Mail ohne Login in DMS
- Zugriff auf Dokumente und Metadaten in Drittsystemen aus DMS
- Monitoring von Servern inkl. Eskalationsworkflow bei Unregelmäßigkeiten
- Benachrichtigung über offene Aufgaben aus DMS in Teams, Slack, etc.
- Regelbasiertes Einsortieren von Dokumenten in Akten im DMS



Allgemein können mit Robot folgende Aufgabenstellungen abgedeckt werden:

- Implementieren von REST-Schnittstellen
- Transformieren von Daten
- Webhooks
- Triggergesteuerte / Zeitgesteuerte Schnittstellen
- und vieles mehr

So einfach funktioniert Robot!

Workflow was not saved! Active:

Create Node

type to filter...

Regular Trigger All

- ActiveCampaign
Create and edit data in ActiveCampaign
- Affinity
Consume Affinity API
- Agile CRM
Consume Agile CRM API
- Airtable
Read, update, write and delete data from Airtable
- AMQP Sender
Sends a raw-message via AMQP 1.0, executed once per item
- APITemplate.io
Consume the APITemplate.io API

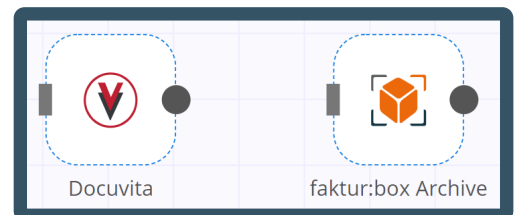
Start Set Move Binary Data
Binary to JSON

Execute Workflow

Schnittstellen und generell Workflows werden in Robot über Nodes abgebildet. Mittels dieser Nodes können u.a. Dateien gelesen und geschrieben, Abläufe gesteuert, Datenbanken manipuliert, HTTP Requests abgesetzt und individueller Code ausgeführt werden. Darüber hinaus können Daten aus einer Vielzahl von bekannten Anwendungen (Microsoft Excel, Outlook, Teams, Google Workspace, Gmail, Dropbox, Trello, ...) einfach abgerufen oder in diese Anwendungen geschrieben werden.

Eigene Nodes für docuvita und faktur:box - Archive

Für docuvita und faktur:box - Archive gibt es eigene Nodes. Diese sprechen direkt die docuvita API an, können also Objekteigenschaften manipulieren, Dokumente im-/exportieren oder Workflows starten.



In Kombination ergeben diese Nodes dann einzelne Workflows. Es ist ebenfalls möglich, dass Workflows sich gegenseitig referenzieren. Damit können Sie sowohl einfache Schnittstellen aus wenigen Nodes als auch komplexe Workflows, die mehrere verschiedene Anwendungen / Systeme mit einbeziehen, erstellen. Robot bietet Ihnen hier alle Möglichkeiten.